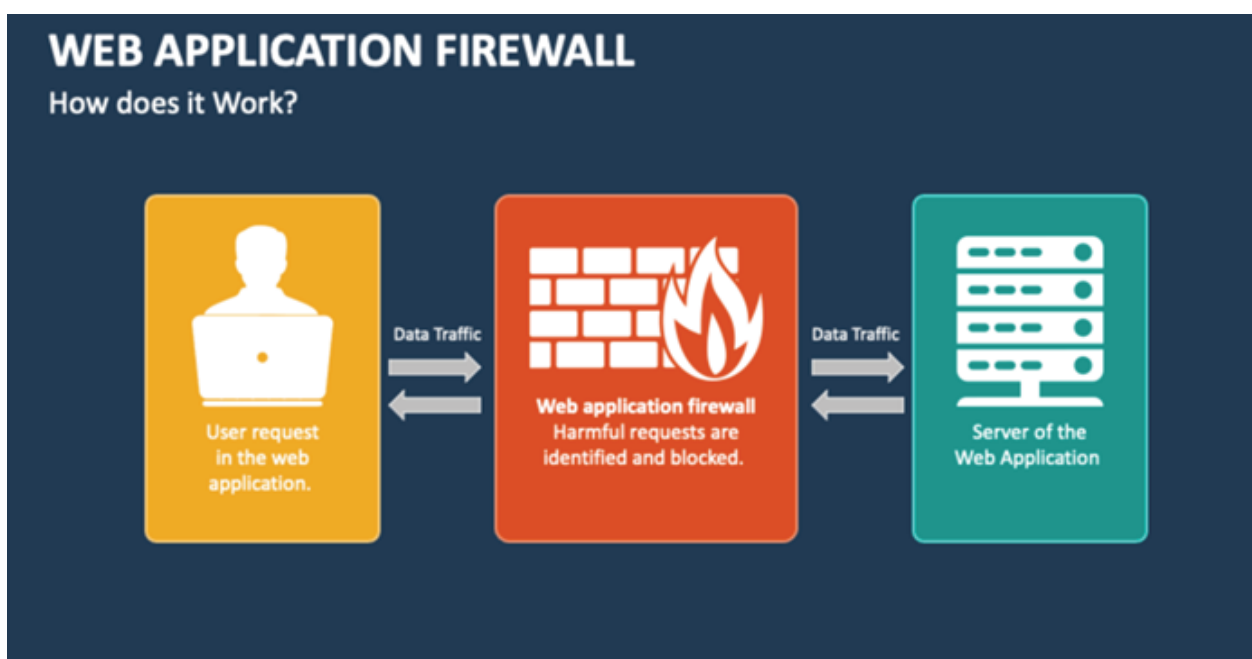
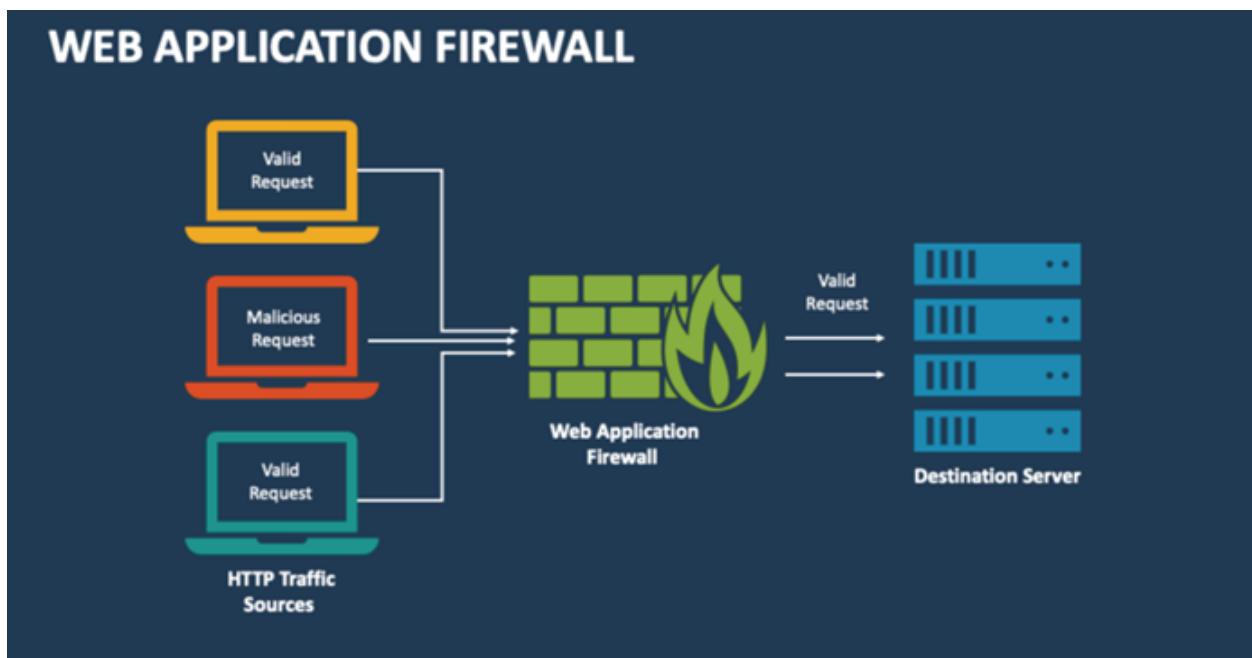
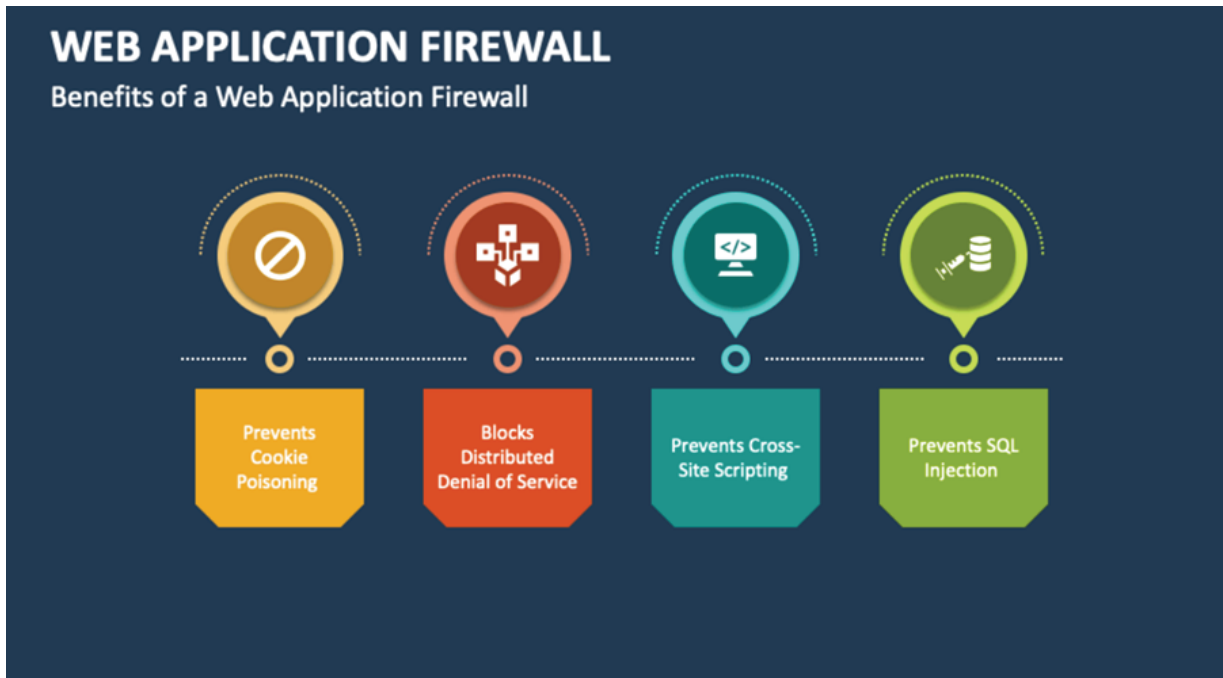
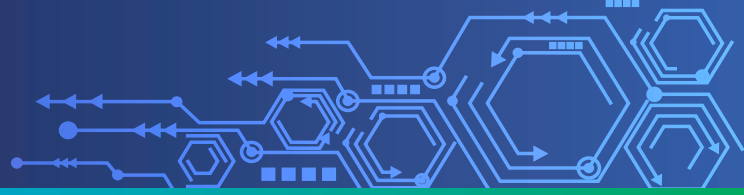




# SRAN Web Application Firewall Services

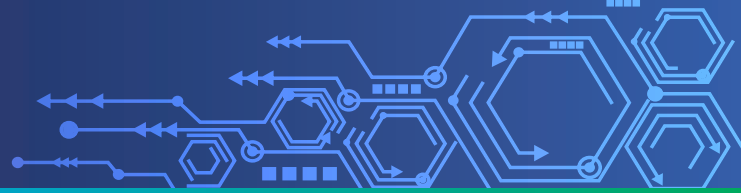
บริการในรูปแบบ Security Cloud Service ที่ทำหน้าที่ป้องกันเว็บแอปพลิเคชันจากการโจมตีในรูปแบบต่างๆ ไม่ว่าจะเป็น Cross site scripting (XSS), SQL Injection, File Inclusion เป็นต้น โดย WAF จะทำการกรองและตรวจสอบ Web Traffic ที่ถูกส่งเข้ามายังเว็บไซต์ เพื่อวิเคราะห์กราฟฟิคนั้นมีความผิดปกติหรือไม่ หากมีความผิดปกติ WAF จะทำการป้องกันเพื่อไม่ให้กราฟฟิกดังกล่าวสามารถโจมตีเว็บไซต์หรือทำการแฮกข้อมูลในระบบได้ และยังสามารถลดภาระลูกค้าด้านการลงทุนอุปกรณ์





## รายละเอียดคุณสมบัติ SRAN WAF ดังนี้

- ออกแบบเพื่อทำหน้าที่ป้องกันเว็บแอปพลิเคชันหรือเว็บไซต์โดยเฉพาะ
- ช่วยเพิ่มประสิทธิภาพและความปลอดภัยของ TLS Certificate ให้กับเว็บไซต์ทั้งในรูปแบบ HTTP หรือ HTTPS
- ช่วยเพิ่มความปลอดภัยในส่วนของ Security Header ของเว็บไซต์ ดังต่อไปนี้
  - X-Frame-Options
  - Strict-Transport-Security
  - X-Content-Type-Options
  - Referrer-Policy
  - Permissions-Policy
  - Content-Security-Policy
- สามารถป้องกันการโจมตีเว็บไซต์ โดยใช้ฐานข้อมูลการโจมตีจากทาง OWASP ModSecurity Core Rule Set (CRS) โดยสามารถป้องกัน ได้ดังต่อไปนี้
  - SQL Injection (SQLi)
  - Cross Site Scripting (XSS)
  - Local File Inclusion (LFI)
  - Remote File Inclusion (RFI)
  - PHP Code Injection
  - Java Code Injection
  - HTTPoxy
  - Shellshock
  - Unix/Windows Shell Injection
  - Session Fixation
  - Scripting/Scanner/Bot Detection
  - Metadata/Error Leakages
- รองรับการบีบอัดข้อมูลลงที่ ไม่ว่าจะเป็นไฟล์รูปภาพ, CSS, JavaScript โดยอัลกอริทึม Brotli ทำให้ผู้ใช้บริการเว็บไซต์โหลดข้อมูลได้รวดเร็วมากขึ้น

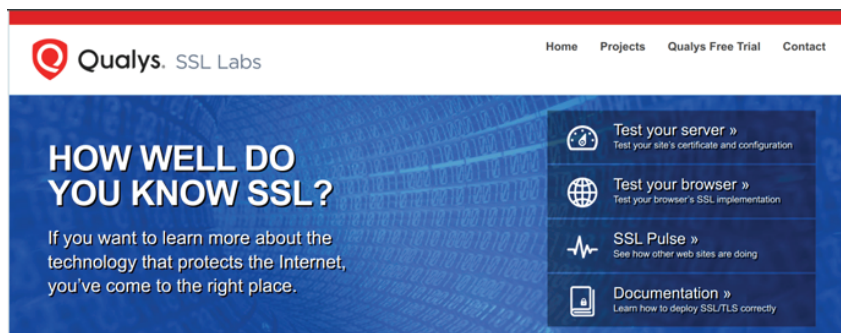


6. สามารถทำ Access List โดยทำให้เว็บไซต์นั้นมีระบบยืนยันตัวตนทางอิเล็กทรอนิกส์ (Authentication) ในรูปแบบ HTTP Basic Authentication ก่อนเข้าเว็บไซต์ รวมถึงยังสามารถกำหนด IP Address ในการเข้าถึงเว็บไซต์ได้
7. สามารถบริหารจัดการผ่านเว็บเบราว์เซอร์ (Web Browser) ทำให้บริการจัดการได้ง่ายและสะดวก และยังสามารถเพิ่มผู้ใช้งาน รวมถึงการปรับแต่งสิทธิ์ (Permissions) ได้อย่างอิสระ
8. สามารถบริหารจัดการ Certificate ได้เอง ไม่ว่าจะใช้ Certificate ที่จดซื้อมา หรือจะใช้บริการ Free Certificate จากระบบโดยใช้ของ Let's Encrypt ได้ฟรี และระบบยังรองรับการทำ DNS Challenge กับผู้ให้บริการ DNS หลายเจ้า เพื่อทำการคอนฟิกโดเมนที่ต้องการขอ Certificate ให้อัตโนมัติ ไม่ว่าจะเป็นผู้ให้บริการ DNS อย่าง Cloudflare, GoDaddy, Namecheap เป็นต้น
9. ระบบมีการจัดเก็บประวัติการใช้งาน (Audit Log) ของผู้ใช้งาน
10. รองรับการส่งข้อมูลการจราจรคอมพิวเตอร์ในการเรียกเข้าเว็บไซต์หรือโจมตีเว็บไซต์ ในรูปแบบ Syslog protocol ได้
11. รองรับการปรับเทียบเวลา (Time Synchronization) กับภายนอกได้ ไม่ว่าจะเป็นปรับเทียบเวลากับทางสถาบันมาตรวิทยาแห่งชาติ (NIMT) เป็นต้น
12. นอกจากเป็นบริการในรูปแบบ Cloud Service ตัวผลิตภัณฑ์ SRAN Web Application Firewall (SRAN WAF) ยังรองรับการติดตั้งแบบ On-Premise โดยเป็นอุปกรณ์ Appliance หรือ Server สามารถติดตั้งในตู้เก็บอุปกรณ์มาตรฐานขนาด 19 นิ้วได้ รวมถึงสามารถติดตั้งอยู่ในรูปแบบ Virtual Machine ได้



## คุณสมบัติเฉพาะของ SRAN WAF

1. ช่วยให้การประเมิน TLS Certificate ผ่านเว็บไซต์ Qualys SSL Labs มีคะแนนสูง (High Score)



Qualys SSL Labs

Home Projects Qualys Free Trial Contact

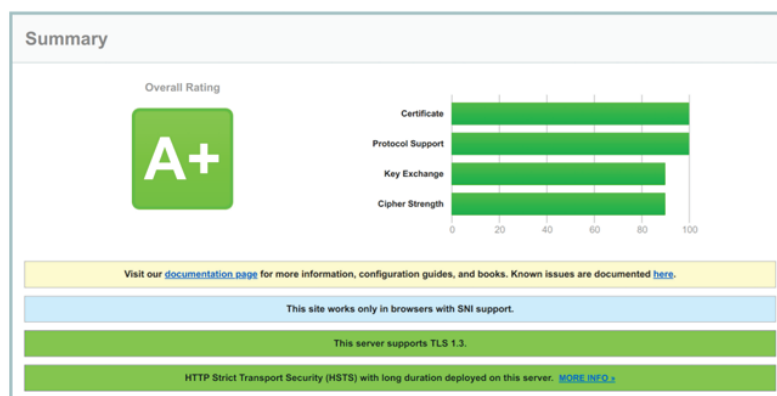
**HOW WELL DO YOU KNOW SSL?**

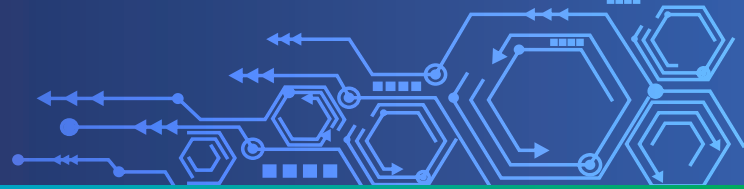
If you want to learn more about the technology that protects the Internet, you've come to the right place.

- Test your server »  
Test your site's certificate and configuration
- Test your browser »  
Test your browser's SSL implementation
- SSL Pulse »  
See how other web sites are doing
- Documentation »  
Learn how to deploy SSL/TLS correctly

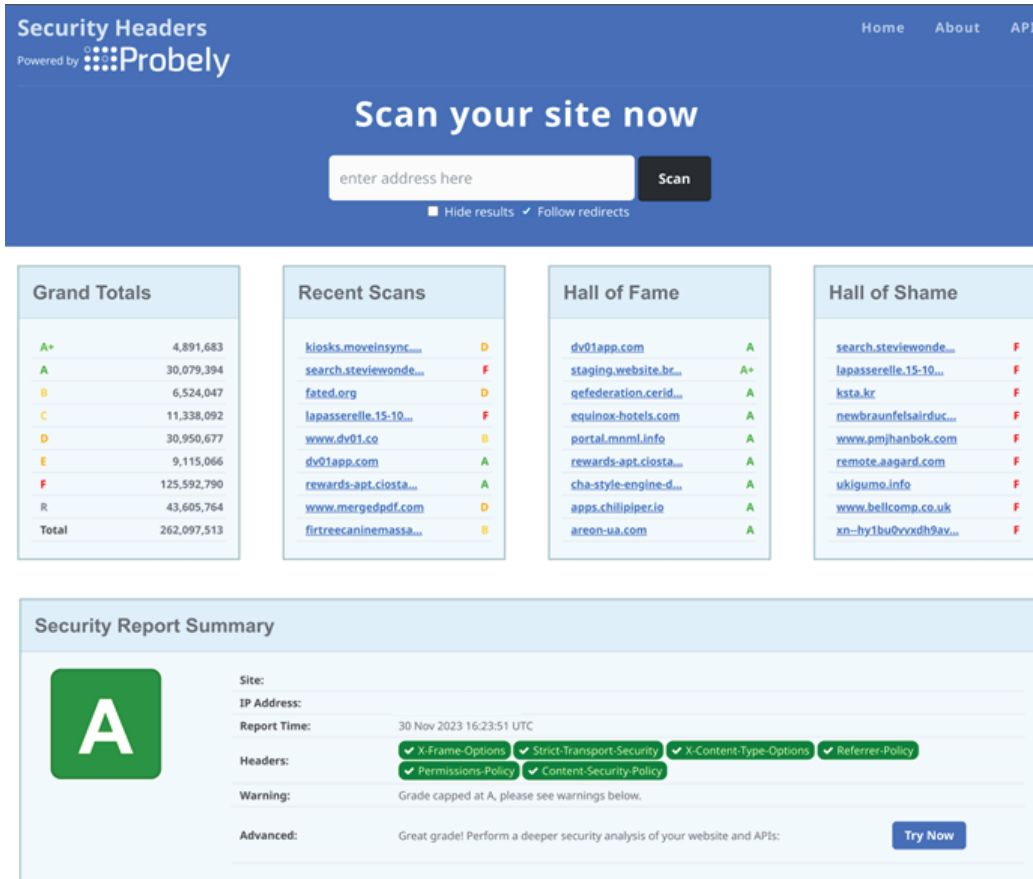
Assessed on: Thu, 30 Nov 2023 16:11:30 UTC | [Hide](#) | [Clear cache](#)

[Scan Another »](#)





## 2. ช่วยให้การประเมิน Security Header ผ่านเว็บไซต์ Security Headers มีคะแนนสูง



**Security Headers**  
Powered by **Probely**

Home About API

### Scan your site now

enter address here **Scan**

Hide results  Follow redirects

Grand Totals	
A+	4,891,683
A	30,079,394
B	6,524,047
C	11,338,092
D	30,950,677
E	9,115,066
F	125,592,790
R	43,605,764
<b>Total</b>	<b>262,097,513</b>

Recent Scans	
kiosks.moveinsync...	D
search.steviewonde...	F
fated.org	D
lapasserelle.15-10...	F
www.dv01.co	B
dv01app.com	A
rewards-apt.closta...	A
www.mergedpdf.com	D
firtreecaninemassa...	B

Hall of Fame	
dv01app.com	A
staging.website.br...	A+
qefederation.cerid...	A
equinox-hotels.com	A
portal.mnml.info	A
rewards-apt.closta...	A
cha-style-engine-d...	A
apps.chilliperio	A
areon-ua.com	A

Hall of Shame	
search.steviewonde...	F
lapasserelle.15-10...	F
ksta.kr	F
newbraunfelsalrduc...	F
www.pmjhanbok.com	F
remote.aagard.com	F
ukigumo.info	F
www.bellcomp.co.uk	F
xn--hy1bu0vvxdh9av...	F

---

### Security Report Summary

**A**

Site: \_\_\_\_\_  
 IP Address: \_\_\_\_\_  
 Report Time: 30 Nov 2023 16:23:51 UTC

Headers:  X-Frame-Options  Strict-Transport-Security  X-Content-Type-Options  Referrer-Policy  
 Permissions-Policy  Content-Security-Policy

Warning: Grade capped at A, please see warnings below.

Advanced: Great grade! Perform a deeper security analysis of your website and APIs: **Try Now**

## 3. ป้องกันการโจมตีในรูปแบบต่างๆ โดยใช้ฐานข้อมูลรูปแบบการโจมตี (Signature) ในการตรวจจับวิเคราะห์จาก OWASP ModSecurity Core Rule Set (CRS) ที่ใช้งานกันทั่วโลก



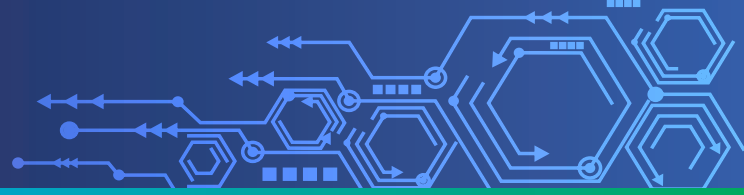
**OWASP ModSecurity Core Rule Set**  
THE 1<sup>ST</sup> LINE OF DEFENSE

Home Blog Videos Installation Documentation FAQ Support Donate Sponsors GitHub

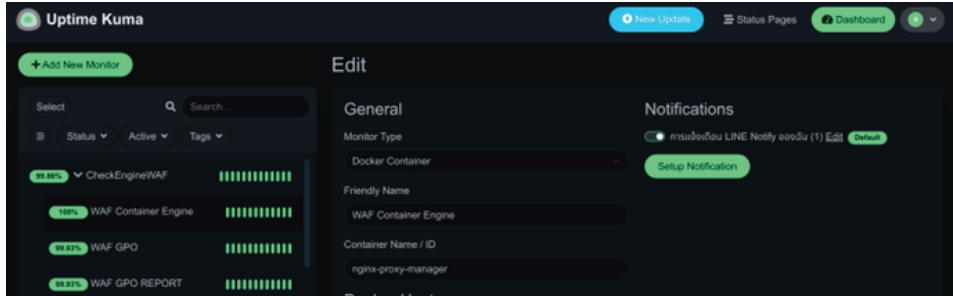
The OWASP® ModSecurity Core Rule Set (CRS) is a set of generic attack detection rules for use with **ModSecurity** or compatible web application firewalls. The CRS aims to protect web applications from a wide range of attacks, including the OWASP Top Ten, with a minimum of false alerts. The CRS provides protection against many common attack categories, including:

- SQL Injection (SQLi)
- Cross Site Scripting (XSS)
- Local File Inclusion (LFI)
- Remote File Inclusion (RFI)
- PHP Code Injection
- Java Code Injection
- HTTPoxy
- Shellshock
- Unix/Windows Shell Injection
- Session Fixation
- Scripting/Scanner/Bot Detection
- Metadata/Error Leakages

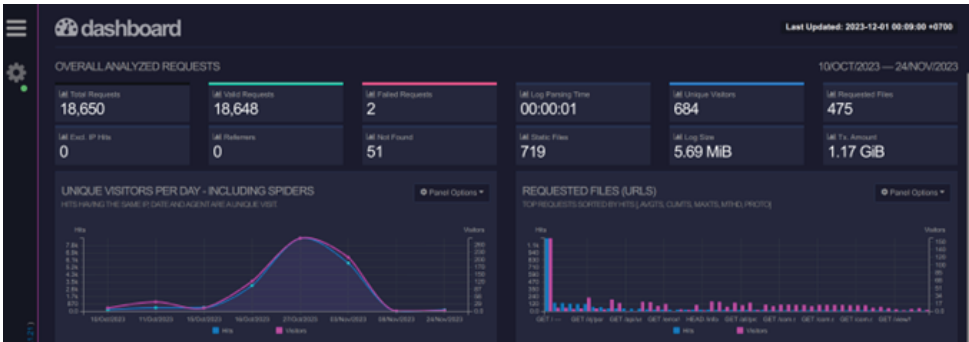
## 4. ไม่จำกัดโดเมนที่ใช้บริการ หรือปริมาณกราฟฟิค รวมถึงประสิทธิภาพในการรองรับการเข้าใช้งานของผู้ใช้ โดยข้อจำกัดขึ้นอยู่กับอุปกรณ์ (Hardware) หรือ Cloud Service ที่ลูกค้าเลือกใช้งานบริการได้เลย



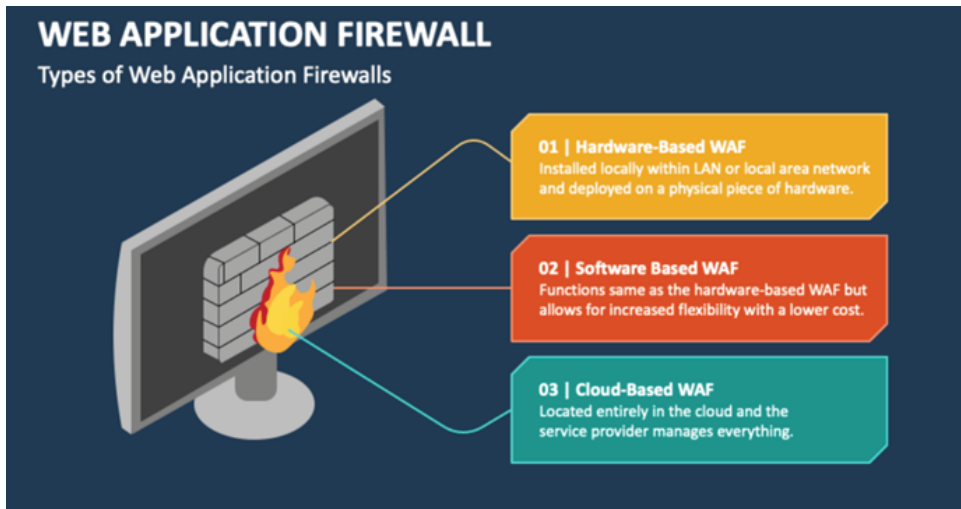
5. มีระบบตรวจสอบเช็ค Uptime ของเว็บไซต์ ซึ่งทำให้ทราบถึงเว็บไซต์ต้นทาง (Origin Server) ยังให้บริการอยู่ และสามารถแจ้งเตือนผ่าน E-Mail, Slack, Telegram, Line Notify เป็นต้น ในกรณีที่ระบบติดต่อกับเว็บไซต์ไม่ได้



6. มีระบบจัดเก็บสถิติข้อมูลการใช้งานเว็บไซต์



7. รองรับการติดตั้งทั้งแบบ Hardware-Based, Software Based, Cloud-Based



8. ระบบที่ให้บริการไม่ใช้ร่วมกับลูกค้ารายอื่น ทำให้ได้รับบริการอย่างเต็มประสิทธิภาพ

